



Kimochii

# Les formations

2026 / 2027

Enseignement aux métiers du Bien-être

**Chers professionnels concernés par la beauté et le bien-être du corps et du cheveu.**

**Depuis 6 ans, je travaille pour atteindre un rêve : combiner l'excellence du savoir faire français et les traditions ancestrales de massage inspiré d'Asie.**

**Plus respectueuse de votre bien-être professionnel et alignée autour d'une approche plus complète pour vos clients.**

**Aujourd'hui ce rêve s'incarne avec Kimochii : une valise aux trésors remplie d'un savoir-faire innovant, de rituels ancestraux favorisant un accompagnement dans la globalité du corps et de l'esprit pour rendre votre carrière plus lumineuse et en adéquation avec votre identité et ainsi faire découvrir votre univers en engageant tous les sens de vos clients.**

**Dans cette valise j'y ai mit le meilleur de mon art. Mais la magie, elle, est entre vos mains.**

**C'est avec vous que vos clients découvriront ces prestations pas comme les autres.**

**Mais pour le moment, place à l'enseignement, à la douceur, la passion en célébrant votre curiosité.**

**Comme le dit le proverbe chinois...**

**« C'est par le bien-faire que se crée le bien-être »**

**A moi, formatrice passionnée, de vous accompagner sur le chemin de l'excellence.**

**A très vite  
Zenitusement  
Andréa**



# L'EXPERTISE ÉNERGÉTIQUE DU CORPS

VOS CLIENTS SE SENTENT DÉCONNECTÉS, FATIGUÉS PAR LE CHANGEMENT DE SAISON OU EN PERTE DE REPERES INTERIEURS

# Le parcours des rituels de massage de saisons ®

Yin d'hiver - Yang de printemps - Solaire d'été - Energie d'automne

3 jours | 910 € par module

Massage tuina du dos ®

3 jours | 910 €

Massage aux bols tibétains ®

3 jours | 910 €

Rituel bol kansu des pieds

2 jours | 620 €

Rituel in terre saison ®

3 jours | 910 €

Réfléxologie plantaire

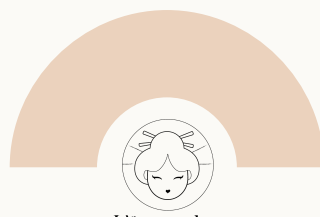
2 jours | 620 €

Massage thai au sol

3 jours | 910 €

Massage Tsubo du ventre ®

2 jours | 620 €





L'EXPERTISE  
ÉNERGÉTIQUE DU VISAGE

VOS CLIENTS VEULENT RALENTIR LES SIGNES DU TEMPS SANS INJECTION ET  
RETROUVER UN VISAGE REPOSÉ.

# Jeunesse d'Okinawa " KOBIDO " ®

3 jours | 910 € niveau 1

Rituel l'art du fascia ®

3 jours | 910 €

Rituel detox fascia

2 jours | 620 €

Massage madérothérapie

2 jours | 620 €

Lifting intrabuccal

2 jours | 620 €

Massage Kansa ayurvédique

3 jours | 910 €

Rituel aux pochons de siam ®

2 jours | 620 €

Jeunesse d'Okinawa éternelle ®

2 jours | 620 € niveau 2

Épilation au fil

2 jours | 620 € débutante





**L'EXPERTISE  
SILHOUETTE & VITALITÉ**

**VOS CLIENTS CHERCHENT DES RÉSULTATS VISIBLES SUR LEUR SILHOUETTE,  
VEULENT LUTTER CONTRE LA RÉTENTION D'EAU OU RÉCUPÉRER PHYSIQUEMENT**

## Drainage lymphatique Brésilien

2 jours | 620 €

## Madérothérapie corps

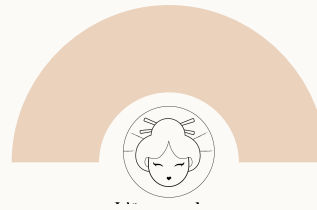
3 jours | 910 €

## Rituel Tsubo du ventre ®

2 jours | 620 €

## Le massage aux bols tibétains ®

3 jours | 910 €



## Le massage silhouette

2 jours | 620 €

## La réflexologie plantaire

2 jours | 620 €

## Le tuina minceur

2 jours | 620 €

## Drainage esthétique Vodder

2 jours | 620 € niveau 2

A close-up photograph of a woman's hands gently cupping a single white rose over her bare midsection. She is wearing a thin chain bracelet on her left wrist. The background is softly blurred, showing a patterned rug in shades of red and white.

# L'EXPERTISE SAGRÉE AU FÉMININ

VOS CLIENTES SOUHAITENT UN ACCOMPAGNEMENT DANS LES MOMENTS CLÉS DE  
LEUR VIE : GROSSESSE, POST-PARTUM, BESOIN DE RÉCONFORT PROFOND

# Rituel de passage "REBOZO"

3 jours | 910 €

Massage in terre saison ®

3 jours | 910 €

Rituel jeunesse d'Okinawa

3 jours | 910 €

Rituel l'art du fascia ®

3 jours | 910 €

Rituel Tsubo du ventre ®

2 jours | 620 €

Rituel indien maternité

3 jours | 910 €

Energétique crânien ®

1 jour | 320 €

Le massage à 4 Mains

2 jours | 620 €

Massage Kansa du visage

2 jours | 620 €

Rituel Kizen du visage ®

2 jours | 620 € niveau 2





*L'EXPERTISE  
CHEVEUX & CÉRÉMONIE*

COMMENT TRANSFORMER MON SALON DE COIFFURE EN UN SANCTUAIRE DE BIEN-  
ÊTRE ET D'EXCEPTION

# Rituels de Saisons head/hair Spa ®

HIVER | PRINTEMPS | ETE | AUTOMNE

2 jours | 620 €

Le comptoir de la mariée  
“ coiffures et attaches “

2 jours | 620 €

Rituel balinais du cuir chevelu ®

1 jour | 340 €



La mariée en couleurs  
“ maquillage de cérémonie “

2 jours | 620 €

Énergétique crânien ® sur table

1 jour | 320 €

Le massage énergétique crânien ® au bac

1 jour | 320 €

A photograph of a dining table setting. In the foreground, a clear glass vase with a faceted base holds a bouquet of dried flowers, including eucalyptus leaves, tall grasses, and round yellow dried flowers. Behind the vase, a white plate and a glass are visible on a light-colored tablecloth. The background is softly blurred, showing a window with light coming through. The text is overlaid on the image in a white, hand-drawn style font.

# L'EXPERTISE BUSINESS & LEADERSHIP

JE SUIS UN EXCELLENT PRATICIEN, MAIS COMMENT DEVENIR UN CHEF  
D'ENTREPRISE RENTABLE ET SEREIN

# Le parcours d'accompagnement individuel

**7 modules | 60 heures**

Dossier sur demande avec prise en charge total par le FAFCEA

**Formation de formatrice <sup>®</sup>**

**4 jours | 1300 €**

**Piloter son entreprise  
avec expertise <sup>®</sup>**

**2 jours | 620 €**



**Créer son massage signature <sup>®</sup>**

**2 jours | 620 €**

**Formation maître d'apprentissage <sup>®</sup>**

**2 jours | 620 €**

**Rendez-vous “Alignement”**

**Votre audit personnel, objectifs, vision, rentabilité**

**1 h 30 | 115 €**

A top-down view of a desk setup. A white knitted blanket covers the surface. On the left, a yellow pen lies diagonally across a white notebook. To the right, a yellow cup filled with dark coffee sits on a matching saucer. Dried flowers and greenery are scattered in the upper left corner. The text 'L'AGENDA' is overlaid in a white, handwritten-style font across the center of the image.

# L'AGENDA

# 2026

## Septembre

### **Initiation Tuina du dos**

le 7 à rennes

### **Okinawa niveau II**

le 8 et 9 à rennes

### **Formation maître d'apprentissage**

le 10 à rennes

### **Okinawa niveau II**

le 14 et 15 à Evreux

### **Massage indien maternité**

du 15. au 17 à rennes

### **Rituel jeunesse d'Okinawa**

du 21 au 23 à rennes

### **Drainage lymphatique brésilien**

le 24 et 25 à rennes

### **Réfléxologie plantaire**

le 28 et 29 à Evreux

### **Rituel balinais du cuir chevelu**

le 28 aux herbiers

### **Tsubo du ventre**

le 29 et 30 à rennes

# 2026

## Octobre

### **Formation Devenez formateur nieavu 2**

le 1 et 2 à rennes

### **Rituel balinais du cuir chevelu**

le 5 à rennes

### **Massage "Tuina" ventouse du dos**

du 6 au 8 à rennes

### **Rituel jeunesse d'Okinawa**

du 12 au 14 à coutances

### **Massage visage madérothérapie**

du 15 au 16 à rennes

### **Rituel Tsubo du ventre**

le 19 au 20 à rennes

### **Rituel Yin d'hiver**

du 26 au 28 à rennes

### **Detox fascia massage visage**

le 29 et 30 à rennes

# 2026

## Novembre

### **Rituel l'art du fascia visage**

du 2 au 4 à brest

### **Massage énergétique crânien**

le 5 à brest

### **Rituel head Spa**

le 2 et 3 à evreux

### **Massage visage lifting " intrabuccal**

le 9 et 10 à rennes

### **Massage corps madérothérapie**

du 16 au 18 à rennes

### **Rituel de passage "Rebozo"**

le 18 au 20 à rennes

### **Massage aux bols tibétains**

du 25 au 27 à rennes

### **Detox fascia massage visage**

le 29 et 30 à rennes

### **Massage énergétique crânien**

le 30 à rennes

### **Rituel head spa d'hiver**

le 1 et 2 décembre à rennes

# Financement & prise en charge

**100 %**

Eligible au FAFCEA  
OPCO EP FIFPL  
AGEFICE

**100 H**

Par an dédié aux Artisanes  
de la beauté et de la  
coiffure (fafcea)

**200 €**

Par formation de frais annexes  
pour les bénéficiaires  
du fafcea

**« Afin de garantir la qualité de votre accueil, les inscriptions sont clôturées 10 jours avant le début de la session. Votre place est définitivement réservée dès la signature de la convention de formation et le versement d'un acompte de 30 %. »**

**Note importante :** Les demandes de financement FAFCEA, FIFPL, OPCO EP, AGEFICE doivent être déposées au plus tard le jour du début de la formation. Nous vous accompagnons dans le montage de votre dossier pour garantir une prise en charge optimale.

# Des questions sur votre projet ?

Echangons ensemble sur vos besoins en formation



[kimochii.formation@gmail.com](mailto:kimochii.formation@gmail.com)



07 50 98 46 83



[www.kimochii-formation.com](http://www.kimochii-formation.com)

Je dépose une demande dès maintenant : <https://forms.gle/nf11G39oKEfG3iUg9>

